



Arbeitsbehelf - KRC 910 - 2

Technische Daten

- Spurweite 1.435 mm
- Drehzapfenabstand 8.000 mm
- Länge über Puffer 13.000 mm
- Laufkreisdurchmesser 730 (680) mm
- Radsatz Anordnung [(1A)(1A)][(A1)(A1)]
- Radsatzabstand 3.400 (1.100) mm
- Zug- und Stoßeinrichtung nach UIC 530 (DB)

Dieselmotor

- Typ Cummins + DPF
- Bauweise 6 Zylinder, wassergekühlt
- Leistung 200 KW
- Kraftstoffvorrat 950 l
- Hydraulikbehälter 1.700 l

Not-Dieselmotor

- Typ Hatz 2 G 40
- Leistung 16 KW / 3.000 1/min

Geräuschemission

- Außengeräusch max. 75 dB (A)

Benötigte Unterlagen vor Arbeitsbeginn

- Sicherheitsplan und BETRA
- Kampfmittelfreigabe

Auszuführende Arbeiten vor Arbeitsbeginn

- Hindernisse im Arbeitsbereich entfernen bzw. kennzeichnen
- Vegetation im Gleisbereich größtmöglich entfernen
- Die Oberleitung ist grundsätzlich auszuschalten

Transportparameter

- Fahrradius minimal 80 m
- Maximale Schleppgeschwindigkeit 100 km/h
- Maximale Radsatzlast 130 kN
- Gesamtgewicht 104 t
- Streckenlast 8,0 t/m
- Höhe in Transportstellung 4.250 mm
- Breite in Transportstellung 3.100 mm





Arbeitsbehelf - KRC 910 - 2

Einsatz

Abstützung

- Basis I 5,0 m
- Basis II 3,8 m
- Basis III 2,8 m
- Maximale Stützkraft 1.350 kN
- Abstützzylinder Hub 500 mm
- Basis freistehend Federung hydraulisch blockiert
- Maximale Radkraft 225 kN

Fahrwerk

Je zwei Radsätze pro Drehgestell angetrieben

- Geschwindigkeit 19 km/h (begrenzt)

Neigungsausgleich

Stufenloser Ausgleich von 0 bis 180 mm Gleisüberhöhung

Oberwagen

- Kabine (rechts) 1 Sitz
- Hintere Ausladung 2,0 - 8,0 m

Ausleger

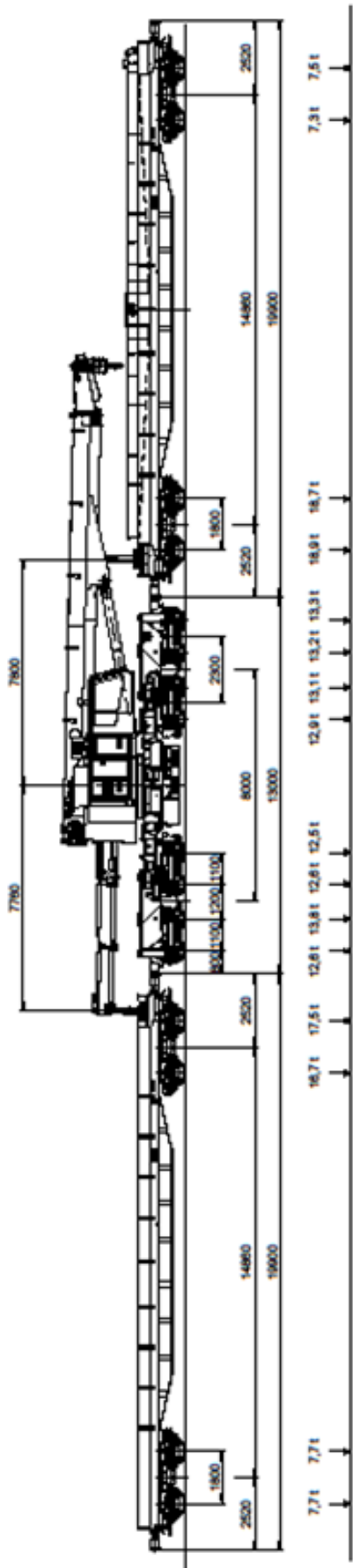
- Typ Einfach Teleskop
- Teleskopierlänge 10 m
- Arbeitsbereich, gesamt 9,0 m - 24,5 m
- Arbeitsbereich, waagrecht 14,5 m - 24,5 m
- Teleskopiergeschwindigkeit 6,0 m/min
- Gleisjoch vor Kopf max. 35 m / 38 t



Abstützbreite		5,0 m			3,8 m				1,9m/1,4m ^{*)}	freistehend				
hintere Ausladung		8,0 m		2,0 m	8,0 m		2,0 m			8,0 m		4,0 m ^{*)}		
Schwenkwinkel		± 30 °	360 °			20 °	350 °	20 °	360 °	0° - 20°	in Gleis- richtung	± 10 °	± 20 °	360 °
Radius	Ausladung vor Puffer	T r a g k r ä f t e												<small>*) nur 2,0 m (vorstell- und rückwärts) Ausleger-Weg freibleibend</small>
9,0 m	2,5 m	100,0 t	56,0 t	33,0 t	100,0 t	40,0 t	77,5 t	21,0 t	77,5 t	90,0 t	64,0 t	46,0 t	12,0 t	
10,0 m	3,5 m	91,0 t	51,0 t	29,0 t	91,0 t	38,0 t	70,0 t	19,0 t	70,0 t	80,0 t	56,0 t	41,0 t	11,0 t	
11,0 m	4,5 m	80,0 t	44,0 t	25,0 t	80,0 t	35,0 t	63,5 t	16,0 t	63,5 t	72,0 t	50,0 t	36,0 t	9,4 t	
12,0 m	5,5 m	67,0 t	38,5 t	21,5 t	67,0 t	30,5 t	58,0 t	14,0 t	58,0 t	63,0 t	43,0 t	32,0 t	8,0 t	
13,0 m	6,5 m	58,5 t	34,5 t	19,0 t	58,5 t	27,5 t	53,5 t	12,0 t	53,5 t	56,0 t	38,0 t	28,5 t	6,8 t	
14,0 m	7,5 m	52,0 t	31,0 t	16,5 t	52,0 t	24,5 t	50,0 t	10,5 t	50,0 t	50,0 t	34,0 t	26,0 t	5,8 t	
14,5 m	8,0 m	49,5 t	29,5 t	15,5 t	49,5 t	23,5 t	47,5 t	10,0 t	47,5 t	47,5 t	33,0 t	25,0 t	5,5 t	
15,0 m	8,5 m	47,0 t	28,0 t	14,5 t	47,0 t	22,5 t	45,0 t	9,5 t	45,0 t	45,0 t	32,0 t	23,5 t	5,0 t	
16,0 m	9,5 m	42,0 t	25,5 t	13,0 t	42,0 t	20,5 t	41,0 t	8,5 t	41,0 t	41,0 t	29,0 t	21,5 t	4,3 t	
17,0 m	10,5 m	39,0 t	23,5 t	11,8 t	39,0 t	18,5 t	39,0 t	7,5 t	39,0 t	39,0 t	27,0 t	19,5 t	3,6 t	
18,0 m	11,5 m	37,0 t	21,5 t	10,5 t	37,0 t	17,0 t	37,0 t	7,0 t	37,0 t	37,0 t	25,0 t	18,5 t	3,0 t	
19,0 m	12,5 m	34,5 t	20,0 t	9,5 t	34,5 t	15,5 t	34,5 t	6,0 t	34,5 t	34,5 t	23,0 t	17,0 t	2,8 t	
20,0 m	13,5 m	32,5 t	18,5 t	8,8 t	32,5 t	14,5 t	32,5 t	5,5 t	32,5 t	32,5 t	21,0 t	15,5 t	2,1 t	
21,0 m	14,5 m	30,0 t	17,0 t	8,0 t	30,0 t	13,5 t	30,0 t	5,0 t	30,0 t	30,0 t	19,0 t	14,5 t	1,8 t	
22,0 m	15,5 m	27,0 t	15,0 t	7,5 t	27,0 t	12,5 t	27,0 t	4,0 t	27,0 t	27,0 t	18,0 t	13,5 t	1,5 t	
23,0 m	16,5 m	25,5 t	13,5 t	6,8 t	25,5 t	11,5 t	25,5 t	3,0 t	25,5 t	25,5 t	16,5 t	12,5 t	1,2 t	
24,0 m	17,5 m	24,0 t	12,5 t	6,3 t	24,0 t	10,5 t	24,0 t	2,0 t	24,0 t	24,0 t	15,0 t	11,5 t	1,1 t	
24,5 m	18,0 m	23,0 t	12,0 t	6,0 t	23,0 t	10,0 t	23,0 t	1,5 t	23,0 t	23,0 t	14,0 t	11,0 t	1,0 t	



Arbeitsbehelf - KRC 910 - 2



Achslasten bei Zugfahrt

Fahrzeugtechnische Daten

Schutzwagen gegenlastseitig

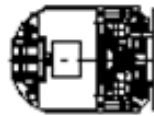
Fahrzuggeschwindigkeit	100 km/h
Gesamtmasse	25,3 t
Schutzwagen leer	46,6 t
Schutzwagen beladen	80 t
Schutzwagen beladen max.	80 t
Längenbezogene Gesamtmasse	
Schutzwagen max.	4,02 t/m
Achslast max.	167,7 kN
Schutzwagen, trans.	75,5 kN
Schutzwagen	
min. behärrt. Kurvenradius	75 m
Anzahl der Achsen	4/4
gesamt/gebremst	
pneumatisches Bremsystem	KE-OP
Schutzwagen	
Bremsgewicht	28 t/44 t/52 t
Schutzwagen	

Kranwagen

Fahrzuggeschwindigkeit	100 km/h
Gesamtmasse	104 t
Kranwagen	
Längenbezogene Gesamtmasse	
Kranwagen	8 t/m
Achslast	max. 127,5 kN
Kranwagen	
min. behärrt. Kurvenradius	80 m
Anzahl der Achsen	8/8
gesamt/gebremst	
pneumatisches Bremsystem	KE-OP mZ
Kranwagen	
Bremsgewicht	106 t
Kranwagen	

Schutzwagen auslegerseitig

Fahrzuggeschwindigkeit	100 km/h
Gesamtmasse	25,3 t
Schutzwagen leer	52,3 t
Schutzwagen beladen	80 t
Schutzwagen beladen max.	80 t
Längenbezogene Gesamtmasse	
Schutzwagen max.	4,02 t/m
Achslast max.	72,6 kN
Schutzwagen, trans.	184,4 kN
Schutzwagen	
min. behärrt. Kurvenradius	75 m
Anzahl der Achsen	4/4
gesamt/gebremst	
pneumatisches Bremsystem	KE-OP
Schutzwagen	
Bremsgewicht	28 t/44 t/52 t
Schutzwagen	



Bemerkungen

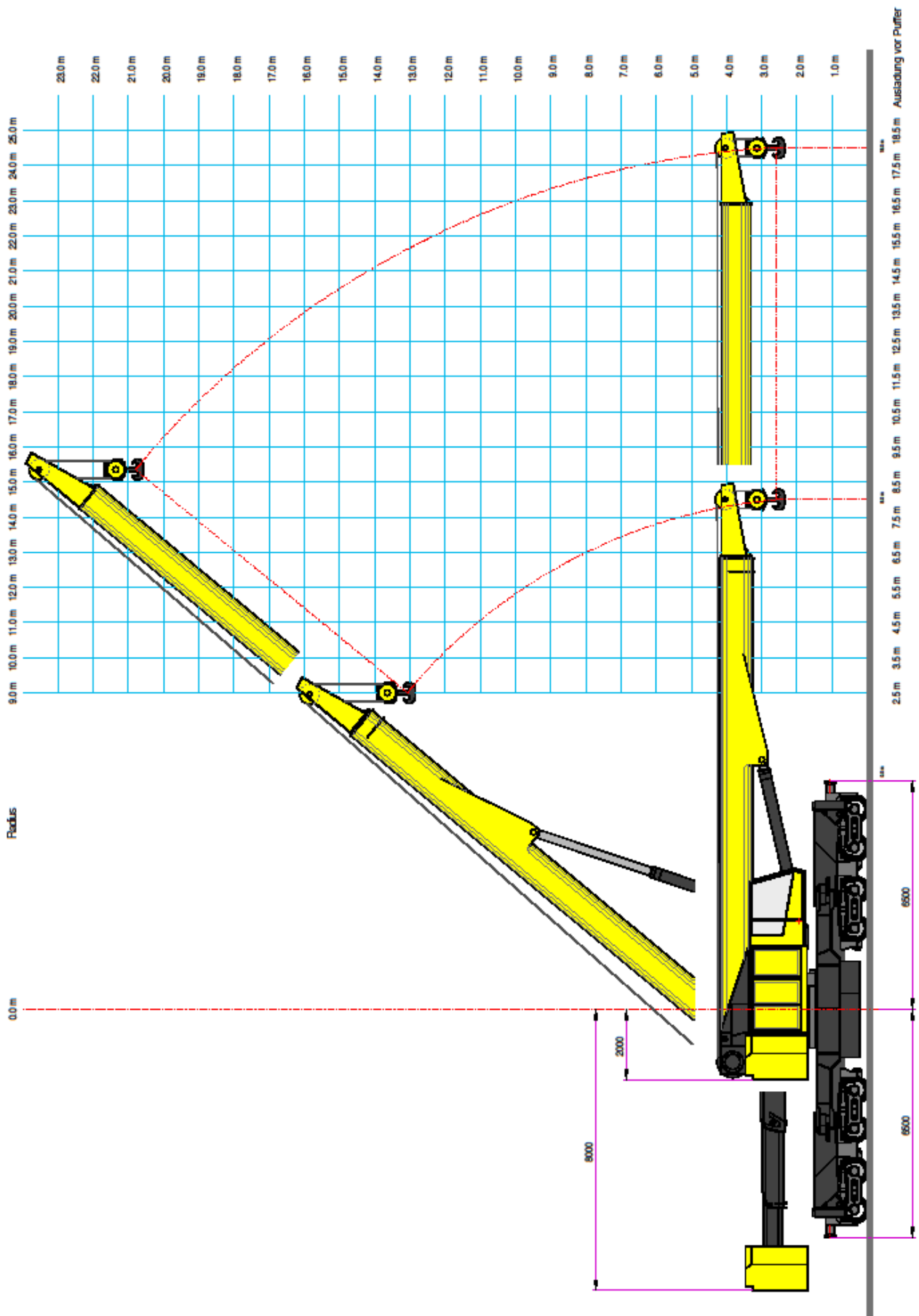
- Kran liegt innerhalb der Fahrzeugbegrenzung nach UIC 505-1
- Behörden von Ablaufbergen und Anlagen verböten
- Kran nicht ablaufen und abschleppen lassen
- Streckenklasse CE



Arbeitsbehelf - KRC 910 - 2



Übersichtszeichnung



Multi Tasker KRC 910