

Beförderungparameter Kran 3
Gleis- und Brückenbaukran KRC 910

D-MGW

VDM Nr.: KRAN

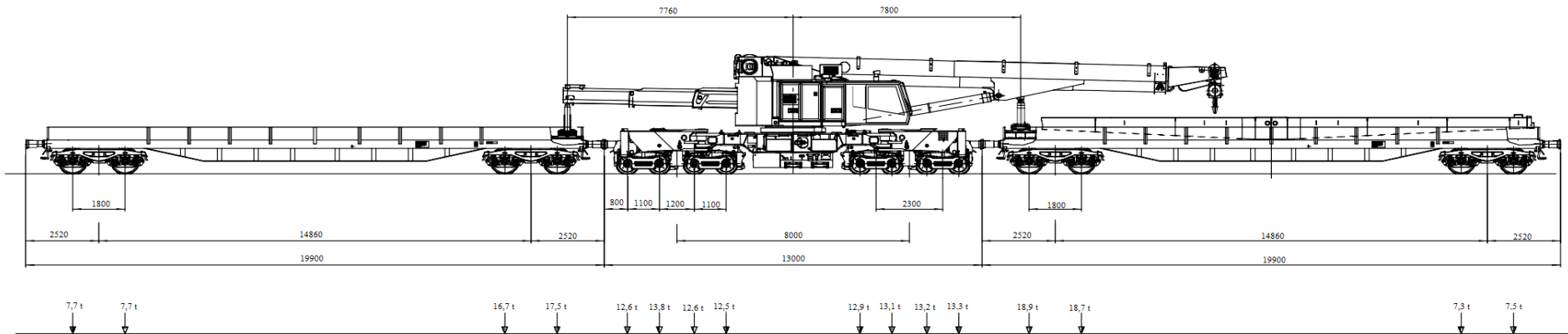
Schutzwagen gegenlastseitig

Schutzwagen auslegerseitig

99 80 9419 025 - 8

33 56 3999 005 - 0

33 80 3998 047 - 3



Schutzwagen gegenlastseitig

Fahrgeschwindigkeit	100 km/h
Gesamtmasse	
Schutzwagen leer	25,3 t
Schutzwagen beladen	46,6 t
Schutzwagen beladen max.	80 t
Längenbezogene Gesamtmasse	4,02 t/m
Schutzwagen max.	
Achslast max.	
Schutzwagen, krans.	167,7 kN
Schutzwagen, krans.	75,5 kN
min. befahr. Kurvenradius	75 m
Anzahl der Achsen	
gesamt / gebremst	4 / 4
pneumatischesa Bremssystem	
Schutzwagen	KE-GP
Bremsgewicht	
Schutzwagen	28 t / 44 t / 52 t
Bemerkungen	-Kran liegt innerhalb der Fahrzeugbegrenzung nach UIC 505-1 -Streckenklasse CE

Kranwagen

Fahrzeuggeschwindigkeit	100 km/h
Gesamtmasse	
Kranwagen	104 t
Längenbezogene Gesamtmasse	8 t/m
Kranwagen	
Achslast	
Kranwagen	max. 127,5 kN
min. befahr. Kurvenradius	80 m
Anzahl der Achsen	
gesamt / gebremst	8 / 8
pneumatischesa Bremssystem	
Kranwagen	KE-GP mZ D
Bremsgewicht	
Kranwagen	106 t
Bemerkungen	-Befahren von Ablaufbergen und Anlagen verboten

Schutzwagen auslegerseitig

Fahrgeschwindigkeit	100 km/h
Gesamtmasse	
Schutzwagen leer	25,3 t
Schutzwagen beladen	52,3 t
Schutzwagen beladen max.	80 t
Längenbezogene Gesamtmasse	4,02 t/m
Schutzwagen max.	
Achslast max.	
Schutzwagen, krans.	72,6 kN
Schutzwagen, krans.	184,4 kN
min. befahr. Kurvenradius	75 m
Anzahl der Achsen	
gesamt / gebremst	4 / 4
pneumatischesa Bremssystem	
Schutzwagen	KE-GP
Bremsgewicht	
Schutzwagen	28 t / 44 t / 52 t
Bemerkungen	-Kran nicht ablaufen und abstoßen lassen